

みずほだより

サービス付き高齢者向け住宅

『ディエス有田』



社会福祉法人実寿穂会
福岡本部・事業所版
発行平成29年4月1日
第7号

社会福祉法人
みずほ 実寿穂会

地域の暮らしと
ともに…



長崎地区
エルダーみずほ
サント・滑石
ケアハウスみずほ
ケアサポートみずほ
コミュニティセンター
赤迫保育園 ほか

〒852-8052
長崎県長崎市岩屋町45番1号
TEL:095-860-6320

ケアサポート

「すべての人々が集い
共生できる住まい
と街づくり」

◆事業内容◆
(長崎・佐世保・福岡)
グループホーム:5施設
デイサービス:2施設
小規模多機能ホーム:2施設
サービス付き
高齢者住宅:1施設



〒810-0001
福岡市中央区天神3-3-2
TEL:092-726-9155
FAX:092-726-9156



サービス付き高齢者向け住宅「ディエス有田」は、実寿穂会の法人理念である、3つのS「smile:笑顔」「safety:安全」「speedy:迅速」の下、お元気な方も、介護が必要な方も、安全で安心な普通の生活が自由に過ごせるよう、365日24時間体制で日常生活支援員が常駐し、ご入居者様の生活を見守ります。

「社会福祉法人実寿穂会」直営の安心サービスをお届けするサービス付き高齢者向け住宅です。

サービス付き高齢者向け住宅のサービスとは、「生活相談」と「安否確認」を指します。ディエス有田では、ナースコールの対応、シーツ交換、入浴の準備と片付け、フロント業務、ゴミの回収などがサービスに含まれています。介護が必要な場合は、介護保険にてヘルパーやデイサービスなどを利用したり、医療的な部分は、往診可能な医療機関をご案内することが可能です。



ディエス有田では、毎月、イベントを開催しています。デイサービスなどがお休みの土日祝日を中心に、映画&カフェイベントを始め、芋掘り、新年会、敬老会、秋祭りなどを行っています。



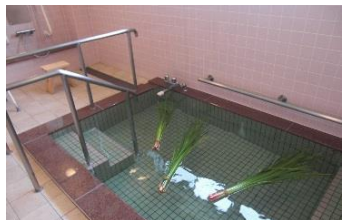
イベント以外にも、訪問歯科の先生による口腔ケア教室や今後は、訪問マッサージの体験なども企画をしています。
(広報・後藤)



レストハウス(食堂)



談話室(2階)



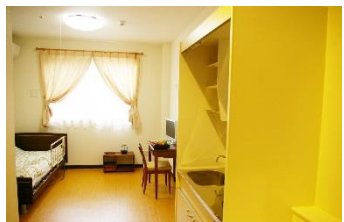
大浴場(2階)



玄関付近(1階)



2階 お部屋タイプ(5.5畳)
34部屋 キッチン無タイプ



1階 お部屋タイプ(5.5畳)
19部屋 キッチン有タイプ

ランチ付き見学会 大好評開催中♪

見学希望日の3日前までにお申込ください。
お待ちしております！



092-852-7711(後藤・桑原)

◆お得なグループ割プランなどがございます♪詳しくは、お問い合わせください！◆

ポト野芥信



女性のご入居者様の誕生日会を行いました。88才の誕生日を、家族も来られ他の入居者様も祝いしているときに、ご主人様は好きな絵を一生懸命描かれています。その様子をみてご本人様は不満そうでした。描き終えたご主人様の口から…。「これが誕生日プレゼントたい」
「羽衣を着た女性の絵を渡されました。その光景が仲むつまじく、ご家族も感激されています。ありがとうございました！お誕生日おめでと〜(こ)さいます！
(福嶋)

『土筆狩り』

春の陽気が感じられるある日のこと。「そろそろ、土筆(つくし)が出とる頃よね〜」とリビングで呟く入居者様。「きっと、顔を出しているでしょうね(^-^)」
「あ〜、取りに行きたいね〜」
「じゃ！行ってみましょうか！(°▽°)」と、話は膨らんで(笑)入居者様とポートを飛び出し、車で土筆を探し求め、田園風景が豊かな西区金武へ♪
「土筆はどこやろうか〜？」
「ありました！ありましたー！」
目の前のあぜ道や土手に、たくさんの土筆が顔を出しています！袋いっぱい収穫して持ち帰り、リビングでハカマをとります！
夕食は、もちろん「土筆の卵とじ」を美味しく頂きました♪春ですね！(花田)



ポト賀茂通信



『ひなまつり』

食堂にとっても立派な雛壇を飾りました♪7段の雛壇を組み立て見本の写真を見ながら人形や道具を並べました。
よく見ると、とても凛々しいお顔立ちのお内裏様とお雛様細かいらすまで、精細に作つてある「だんす」針箱「茶道具」などなど、なかなかごまでの規模の雛壇は見掛けなくなりましたね。顔を近づけて、入居者の皆様も目を細めて眺めていらっしゃいました。
夕食後も女性の入居者の皆様がつらつらとしたりとした表情でご覧になられていました。明かりをつけましたよ。ばんぼりに「お花をあげま〜」
あれ？その歌詞少し違っじゃない？
そつたけ？あらうらと談笑されながら最後には皆さんで合唱をされていました。

翌日には女性の入居者様早く片付けんと若い子は嫁に行くのが遅くなるばい〜とアドバイス(笑)
(桑原)

前号で、私と実家の猫(三毛猫・8か月)の写真を掲載していましたが、ご家族様をはじめ、訪問先のケアマネージャー様やソーシャルワーカー様にも「もっと載せて欲しい」と言われるくらい好評で、訪問時の話題づくりには欠かせない、実家の猫には頭があがりません(笑)
今号では、各事業所の「夢実現」「外出支援」を中心にお伝えしました♪各事業所の取り組みや想いを感じて頂けたかなと思います。
さて、私ですが、4月よりサ高住『ディエス有田』の管理者を兼任で務めさせて頂くこととなりました。満室に向けて全力で頑張りたいと思いますが、お問い合わせなどに『ディエス有田』をご紹介頂けますと幸いです！今後とも宜しくお願い致します！

福岡本部地域連携室 室長 後藤

(上)実家の猫(3月現在の様子)

(下)西鉄電車の新車試乗会に当選し参加してきました！
鉄ちゃんではないのですが、約5年ぶりの大牟田線にテンションがあがりました(笑)



◆皆様へ注意喚起のお知らせ◆ “入居勧誘詐欺”にご注意ください！

実際に実在する福岡市内の有料老人ホームの会社名を名乗り、勧誘詐欺の電話があったとのことです。

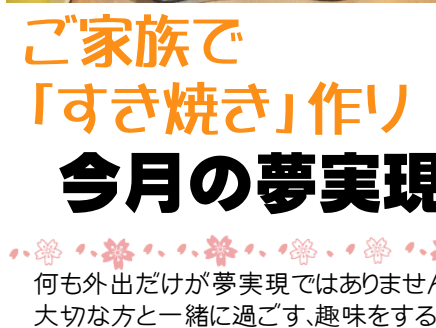
- ①新しい老人ホーム(施設)を建てるので「出資をしませんか？」と勧誘される。
- ②購入権利が抽選で当たったと住所や口座番号などの個人情報を聞こうとする。
- ③当選した部屋の権利を譲ってほしいからと個人情報を聞こうとする。
- ④当選の抹消するにはあなたに解約金が発生する等、金銭を要求する。



当法人でも、電話での勧誘は一切行っておりません。不審な電話があった場合は、すぐに110番が最寄りの交番・警察署へご連絡下さい。緊急かどうか悩んだ時には、#9110番へ！

特別養護老人ホーム ラ・ポール有田ユニット NEWS

ラ・ポール有田は、10人の入居者様を1グループとして、顔馴染みの職員が個別ケアをさせて頂く「ユニット型特養」です。施設内は、10のユニットに分かれており、それぞれのユニットで入居者様が生活されています。



ご家族で「すき焼き」作り 今月の夢実現

何も外出だけが夢実現ではありません。大切な方と一緒に過ごす、趣味をする、ご馳走を食べる、家族で過ごす、昔の友達に会いに行く、故郷を見に行きたいなどなど。出来る範囲でのお手伝いをさせていただきます。お気軽に職員までお声がけください！(介護長・川上)

気分転換

カラオケで ストレス発散！?

歌うことが好きで趣味が合う入居者様同士でカラオケに行きました。昔のカラオケボックスをイメージして行ったら、今はこんななっているの？すごいと驚きの言葉。最初は、少し緊張気味でしたが、音楽が流れて、一度歌うともうやみつきです。しかり気分転換もできて楽しめました。次回も楽しみます。

「ご家族と過ごす時間」
娘様、お姉様と一緒にすき焼きを作って食べました。食材は娘様が事前に唐津までお買い物に行ってください。新鮮なお肉、お野菜を調達してきてくれました。ご本人がご自宅で使われていた食器なども娘様が持参して頂きました。昔話をしながら、食事作りをしている雰囲気、とてもご家族の愛情を感じました。また、いろんな食事を作って食べもりたいです。ご家族と過ごす時間がご本人にとっては何より貴重なお時間になっていると感じます。ご家族様のサポートもありがとうございます！



『全国陶磁器フェア in福岡2017』 に行ってきました♪



皆様、こんにちは！栄養士です！みずほだより5号でお知らせしていました、ソフト食が4月から始まります。ソフト食の開始に合わせて、厨房から陶器の大皿で入居者様の目の前まで運び、一人分ずつ取り分けるように変更をします。大皿に盛られた料理は、入居者様の食欲をそそることでしょう。“たくさんの喜ぶ笑顔が見たい！”という思いで、12ユニット分の大皿を購入すべく、“マリメッセ福岡”で開催された『全国陶磁器フェア』や波佐見の窯元に行ってきました。色とりどりの食器が並ぶ館内、あまりに多くの入場者に圧倒されながらも、私たちは公私混同しながらも、楽しく選びました(笑)おそろべし、陶器の魅力…。福島施設長の食事にかかる想いを感じ、太っ腹と肝の太さに感謝しながら、出展者と軽快な会話の中で購入したひとつ、益子焼きの深鉢！！色がいいんです♪深鉢を目にされた時には、眺めてみてください。ラ・ポールの入居様への思いがいっぱい詰まったお皿です。栄養科、厨房もお皿に負けないように、入居者様の皆様が目で見たいと感じ、舌で味わいたい心が満足出来る食事が出るよう精進していきます！大量に購入したお皿ですが、用途別にはそろえることが出来ませんでした…。そこで！みずほだよりをご覧の皆様にお願いがございます！ご自宅などで不要になった、小皿から大鉢まで何でもいので、譲っていただけませんか？大切に使用させていただきますので、宜しくお願いします！詳しくは、管理栄養士小山田・成松までお声がけください。(小山田・成松)



ショートステイ ラ・ポール有田

今年度、ショートは「いつも通りの日常」と「非日常的なサービス」をスローガンにスタッフ一同「ご利用者様の目線に立つて」色々な事をしてきました。今年度、①ショート全体での楽しみ(屋内)、②個別での楽しみ(屋外)を主軸に取り組み、引き続き、来年度も取り組んでまいります。皆様が見学や問合せをしたくなるようなショートステイを目指して何をどこまで出来るか分かりませんが、「行動に移さないと始まらない」「来年度の合い言葉に、スタッフが一丸となっていく姿を楽しみにしています」

行動に移さないと 始まらない!!

ご相談お待ちしております！
まずはご連絡ください♪
ユニット型20床(ロング対応有)
電話：092-852-8111
(担当：濱野田)



～出張販売のご案内～
パンの販売 4月10日(月)
出張コンビニ 4月19日(水)
14:30頃～
MINISTOP
ラ・ポール有田 1階
地域交流スペース



桜が待ち遠しい季節になりました。春に向けて利用者様たちも元気いっぱいです！そして、皆さんの元気をスタッフが毎日頂いています。外出支援でロイヤルホストへ行きました。パフェやあんみつ、コーヒーなどいつもと違う場所で軽食をとられました。デイ名物の「ドリームタイム」では、「岩田屋に行きたい！」という方のために木の葉モールに行ってきました。春物が並んでおり、ついでに他のお店も見られたそうです♪また室内レクは「野球ゲーム」をしています！WB C同様白熱しました(笑)4月は花見を予定していますので春を満喫したいと思います♪デイの見学はいつでも出来ますので、お気軽にのぞいて下さい！お待ちしております。

デイサービス名物 『ドリームタイム』

地域密着型
通所介護事業所
デイサービスセンター
ラ・ポール有田



実寿穂会 Instagram
ID:mizhokaiii
ランキン
2月・3月部門
(集計:2/1～3/31)
1位 94件
2位 93件
3位 82件

祝！300名フォロー♪いつもありがとうございます！
最も「いいね！」の多い写真にランキングをつけちゃいました♪

行事節分(SS) 観たいものは観たい(SS) マイナビEXPO(本部)

