

ご見学の方法① 事前予約の上、直接ご来場～館内見学

見学時間（午前） 10:00～11:00

見学時間（午後） 13:00～14:00、14:00～15:00



- ※ 新型コロナウイルス感染防止対策のため(混雑防止)、事前予約制としています。
- ※ ご来場の際、健康確認・抗原検査・手指消毒・手洗いのご協力をお願いしております(時間は20分程度)
- ※ ご見学はマスク着用の上、少人数(原則2名まで)でお願いいたします。



ご見学の方法② スマホ・パソコンを活用してウェブ見学

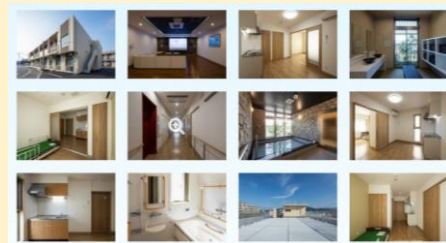
3D
パノラマ

QRコードを読み取る

ブラウザで検索する



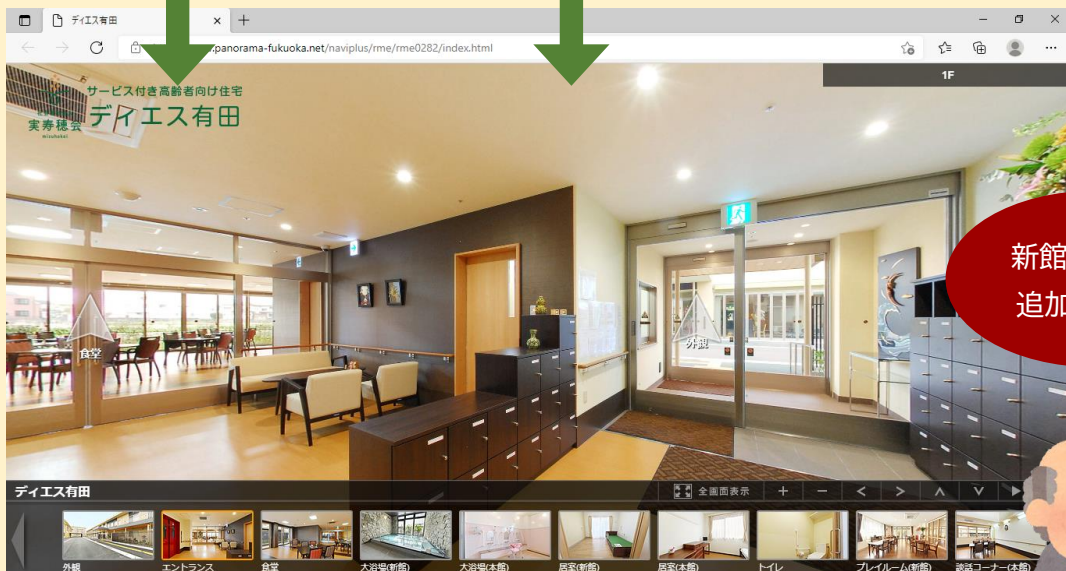
<http://a-mizuhokai.jp/publics/index/28/>



スマホやタブレット端末から

パソコンで検索→バナーをクリック

新館の完成写真もチェックできます！



ご自宅で3Dパノラマを見ながらディエス有田の館内を見学できます！



わしでも簡単じゃ...