

ご見学の方法① 事前予約の上、直接ご来場～館内見学

見学時間（午前）

10:00～12:00

見学時間（午後）

13:00～16:00

※ 感染症予防対策のため（館内の混雑防止）、事前予約制としています。

※ ご見学の際は、マスク着用をお願いいたします。



ご見学の方法② スマホ・パソコンを活用してウェブ見学

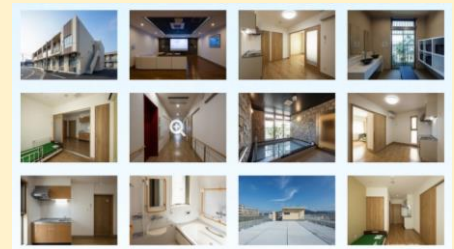
QRコードを読み取る

ブラウザで検索する

3D
パノラマ



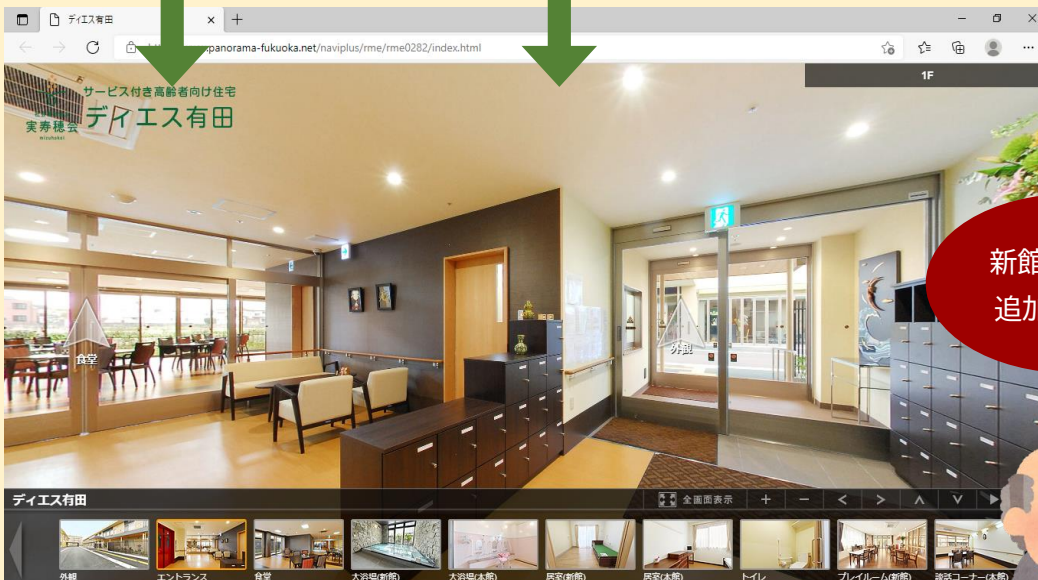
<http://a-mizuhokai.jp/publics/index/28/>



スマホやタブレット端末から

パソコンで検索→バナーをクリック

新館の完成写真もチェックできます！



新館の情報を
追加しました

わしでも簡単じゃ…

ご自宅で3Dパノラマを見ながらディエス有田の館内を見学できます！

